



Ausgangssituation

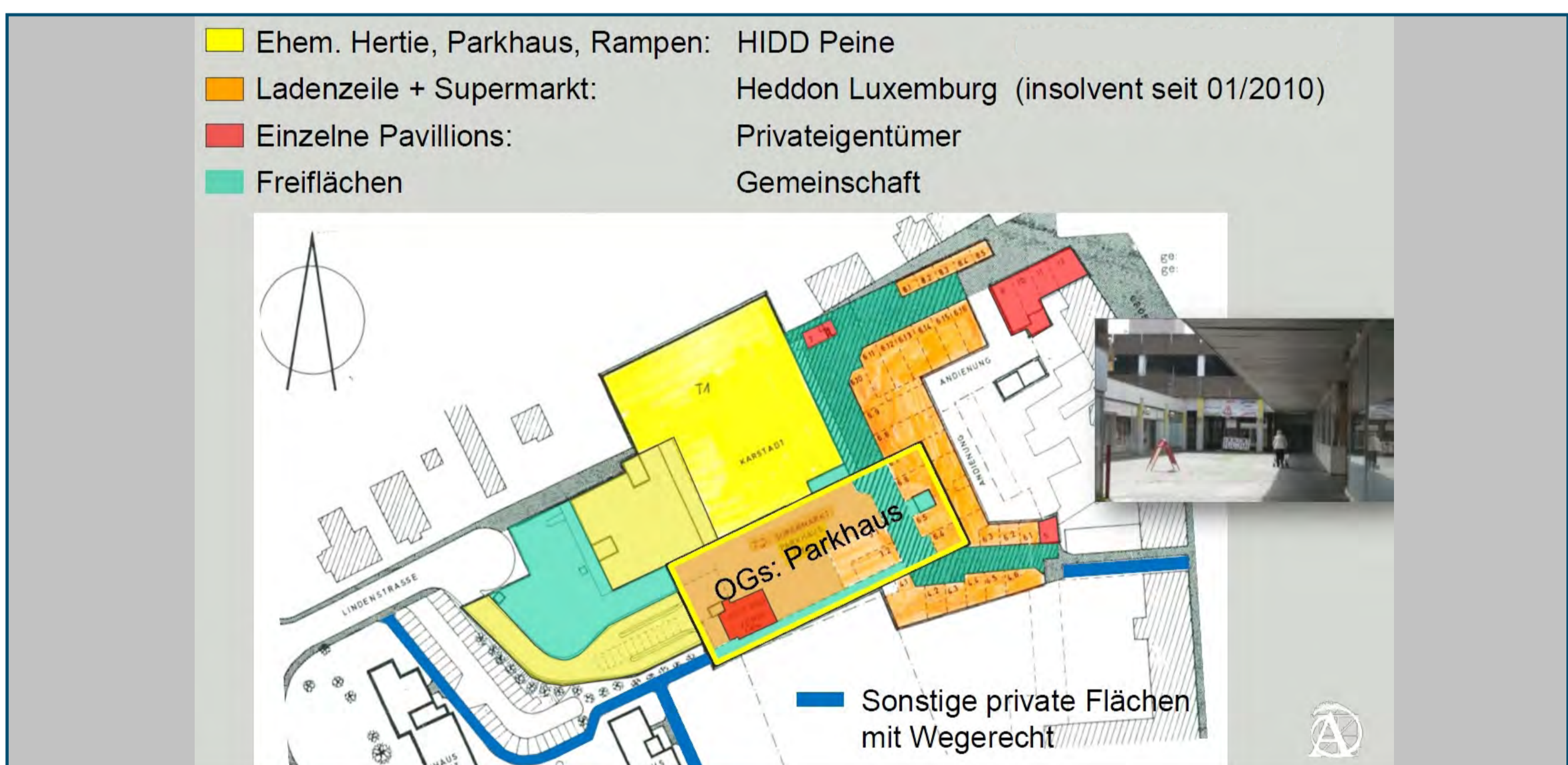
Das Mittelzentrum Peine ist umgeben von 6 Oberzentren, die in 30 Autominuten erreichbar sind.



Entwicklungsstrategien finden sich im

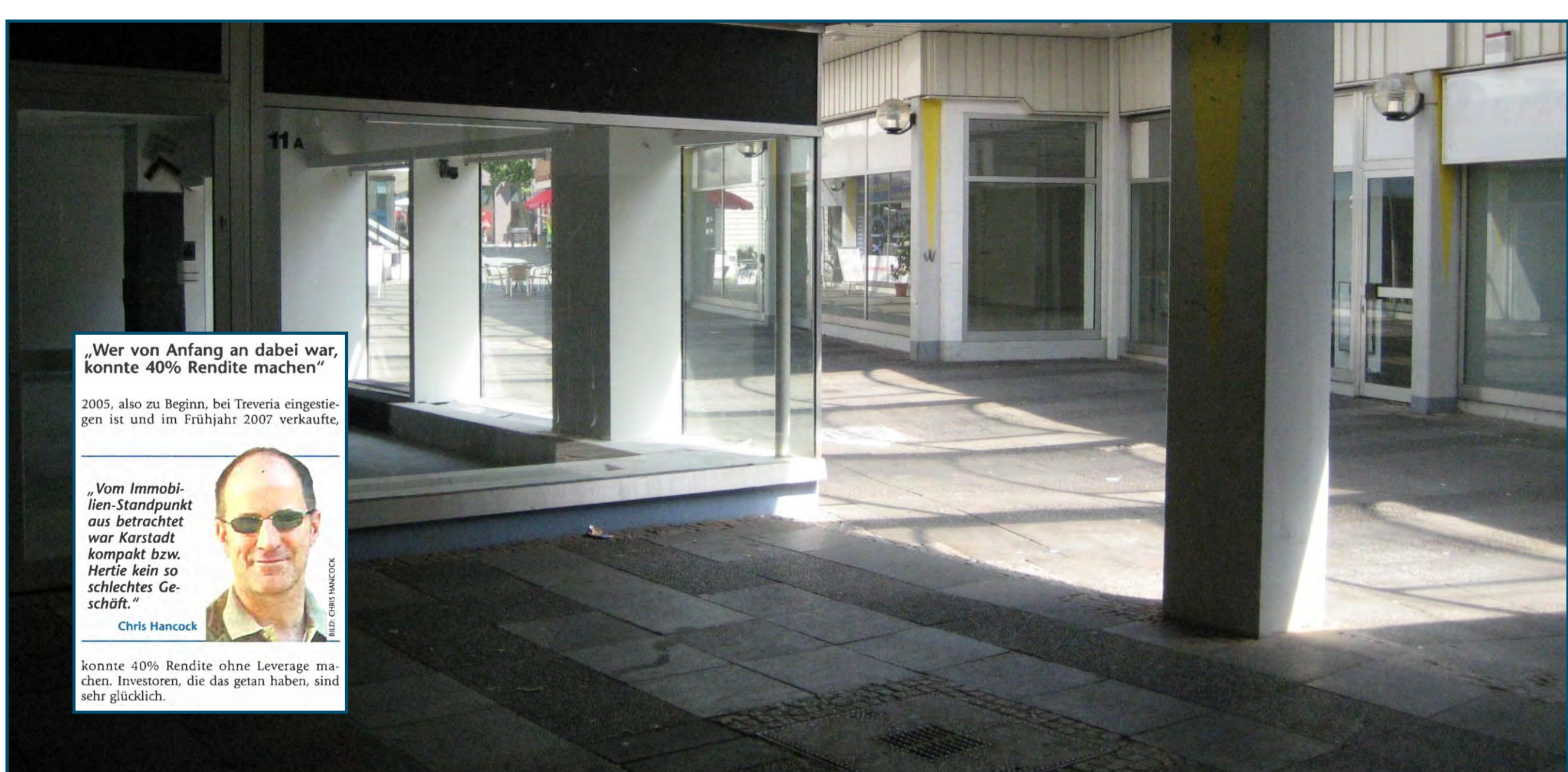
- Innenstadt-konzept 2007
- Einzelhandelsentwicklungskonzept 2010
- ISEK 2011/2012
- ExWoSt-Projekt

Die Innenstadt hat ein attraktives Grundgerüst mit dem historischen Marktplatz im Norden, einer neuen Galerie im Süden und der Breiten Straße als Rückgrat.



Es gibt motivierte Akteure im Zentrum, aber auch Problemfälle.

Das City Center war in den 1970er-Jahren eine 1A-Lage. Nach der Hertieschließung im Jahr 2009 fällt es brach und belastet das Image des Einzelhandels.



Die Eigentumsverhältnisse sind extrem schwierig. Internationale Finanzkonstrukte, ebenso beteiligte örtliche Eigentümer und Anlieger hoffen immer noch auf ein Aufleben dieser Kaufhausbranche. Renditeerwartungen verharren im Niedergang.

Realismus muss noch wachsen!

Realismus braucht Impulse!